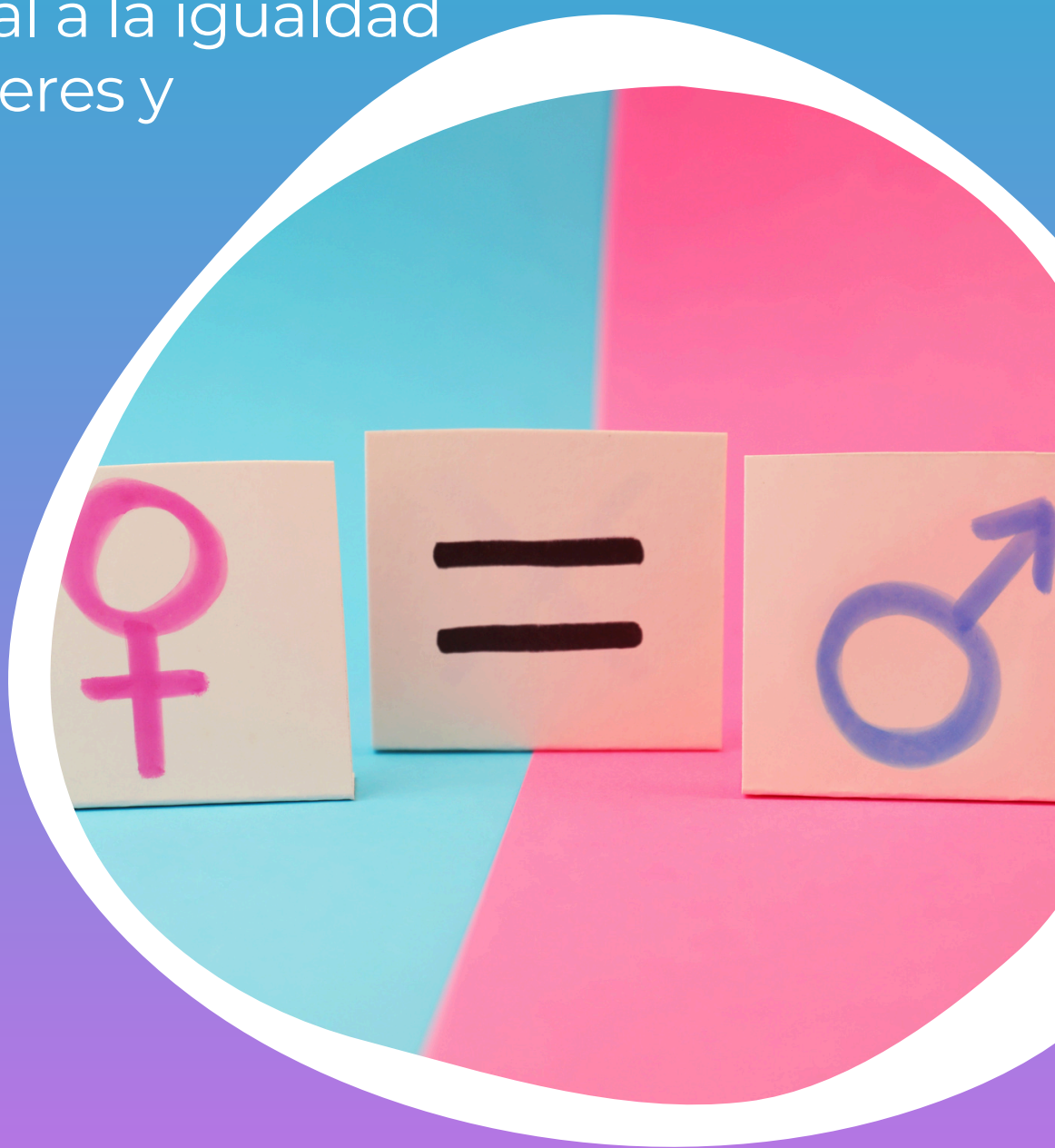


CONSEJOS POR LA IGUALDAD

2 DE OCTUBRE
18:00 - 19:30H
BURGOS

Aproximación
conceptual a la igualdad
entre mujeres y
hombres



CONSEJOS POR LA IGUALDAD

Aproximación conceptual a la igualdad entre mujeres y hombres

DESCRIPCIÓN

La formación busca concienciar sobre la igualdad como valor esencial en el voluntariado y la participación social. Mediante dinámicas participativas y ejemplos prácticos, se promueve el análisis crítico de las desigualdades cotidianas y se ofrecen herramientas para fomentar relaciones equitativas, inclusivas y respetuosas en los ámbitos personal, comunitario y asociativo.

Se trabajará a través de los siguientes contenidos:

- Sexo, género e identidad.
- Estereotipos, roles de género y roles sociales.
- Coeducación.
- Feminismo vs machismo.
- Empoderamiento.
- Corresponsabilidad e interseccionalidad.
- Nuevas masculinidades.
- La influencia de las redes sociales en la construcción de las identidades de género.

ORGANIGRAMA

1. Presentación inicial

- Bienvenida y explicación de la formación.
- Dinámicas de presentación - Mitos y realidades.

2. Bloque teórico

- Concepto de sexo, género e identidad.
- Dinámica - *Pasapalabra* para aprender diferentes conceptos.

CONSEJOS POR LA IGUALDAD

Aproximación conceptual a la igualdad entre mujeres y hombres

3. Dinámica participativa

- Actividad práctica en grupo para identificar situaciones de desigualdad. (Estereotipos, roles, corresponsabilidad, violencia de género).
- Detectar y clasificar diferentes *red flags* en torno a los contenidos.

4. Debate y diálogo abierto (15 min.)

- Intercambio de ideas y experiencias con los y las participantes.
- Resolución de dudas.

5. Cierre y conclusiones (5 min.)

- Recapitulación de aprendizajes claves a través de dinámica final.

METODOLOGÍA

La actividad se llevará a cabo con una metodología participativa y experiencial, que combina teoría con prácticas y reflexión grupal. Se fomentará la implicación activa mediante preguntas, debates y ejercicios colaborativos vinculados a la realidad cotidiana. El enfoque será inclusivo y adaptado al grupo, generando un clima de confianza, respeto e igualdad de oportunidades en la participación.